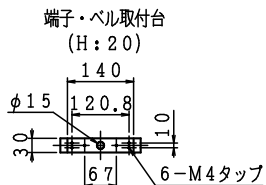
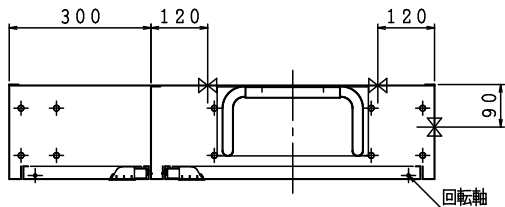
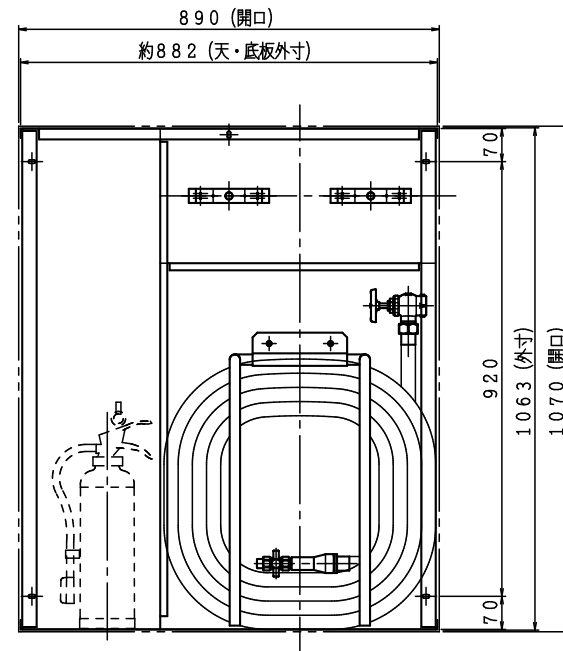
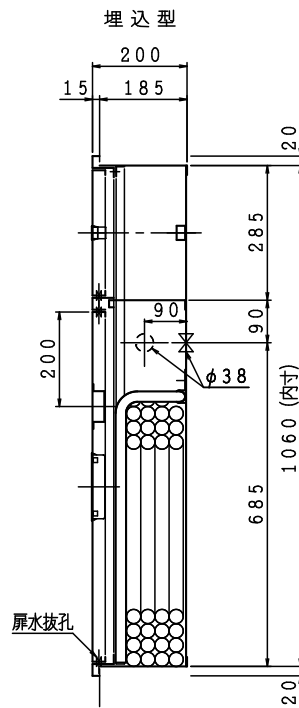
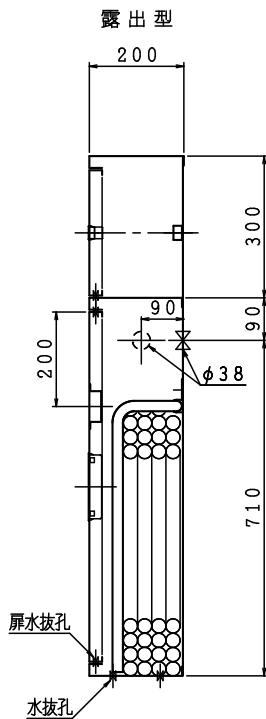
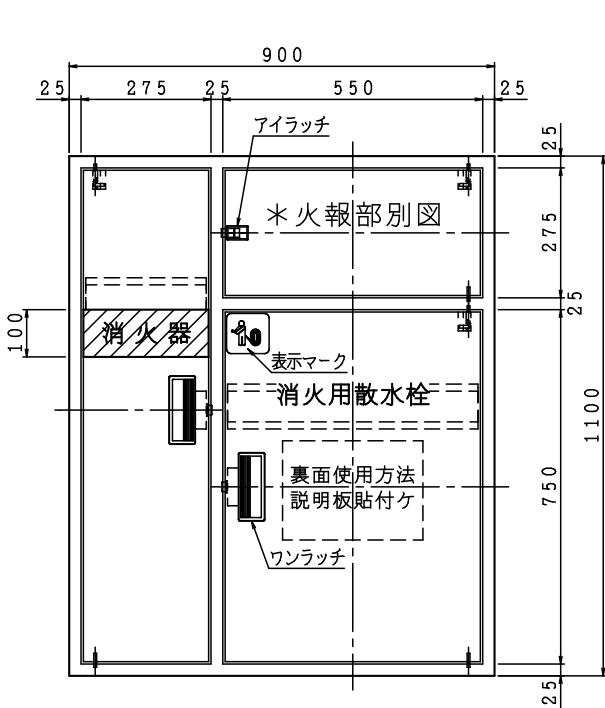
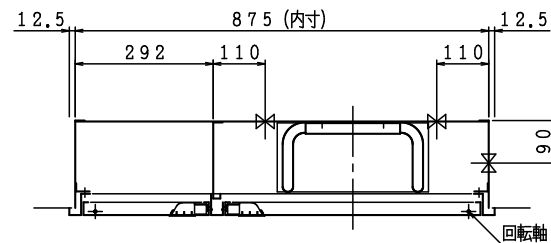


格納品		
消火栓	25×90°	1ヶ
ノズル	25×φ8	1本
ホース	25×20m 保形	1本
ホース収納装置 (PR)		1組
認定評価型式番号: 認評栓第26~17号 [識別番号: IS2-PR24]		
圧力損失値: 0.08MPa (帝)		

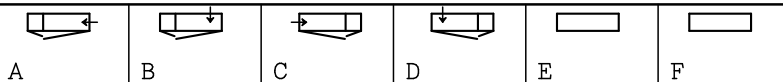
露出型



埋込型 注) 本体前面は壁仕上面より前に出さないで下さい。



材料	t 1.6 電気亜鉛めっき鋼板
仕上	メラミン樹脂焼付塗装
標示	シール文字
標示	文字 白色斜線部赤色 (消火器)



図番	SKAWAT-B004
	適用
製図日	2026年 3月19日
承認	照査
独立売場製作所	

能美防災 (株)

リング型表示灯付発信機
薄型表示灯

専用金具
φ117.2
4-M4×12L
扉裏面スタッドビス

φ50
66.7
2-M4タップ

ニッタン (株)

表示灯付フラット発信機
フラット表示灯 (*1=75)

φ113
116.4
5

φ80

標準 (発信機 表示灯分離) タイプ

IS標準

発信機
表示灯
パルサイン Aタイプ (*1=75)

φ80
φ58
66.7
2-φ5

105
81
4-φ4.5×19.5L

ホーチキ (株) 注) 取付方法が2パターンあります。

能美防災 (株)

フラット取付
表示灯

専用金具
φ117.2
4-M4タップ

φ58
66.7
2-φ5

ニッタン (株)

フラット取付
表示灯

2-M4タップ
76
80
60

φ58
66.7
2-φ5

標準 (発信機 表示灯分離) タイプ

能美防災 (株)
小型発信機
2-M4タップ

ニッタン (株)
フラット発信機
1MM1W-01
2MM1W-01

φ108
124
2-M4タップ

パナソニック (株)

フラット取付
表示灯 (フラット型)

φ127
φ50
4-M4×15L
扉裏面スタッドビス

φ50
66.7
2-M4タップ

日本ドライケミカル (株) 注) 取付方法が2パターンあります。

简单取付
表示灯 (フラット型)

φ120
φ50
66.7
2-M4タップ

標準 (発信機 表示灯分離) タイプ

パナソニック (株) or 日本ドライケミカル (株)

小型発信機
表示灯 NNF70015

φ108
124
2-M4タップ

横幅 (w1)		火報ピッチ (P)	
550		150	
700		200	

図名	火報一覧図 (横開き)	図番	OFE26025-00
	火報機器は別途となります。	製図日	2026年 6月 4日
IS 益立壳堀製作所		承認	照査
		製図	