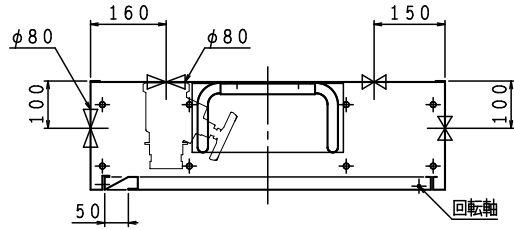


露出形  
HB-1B

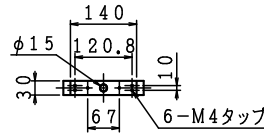


格納品

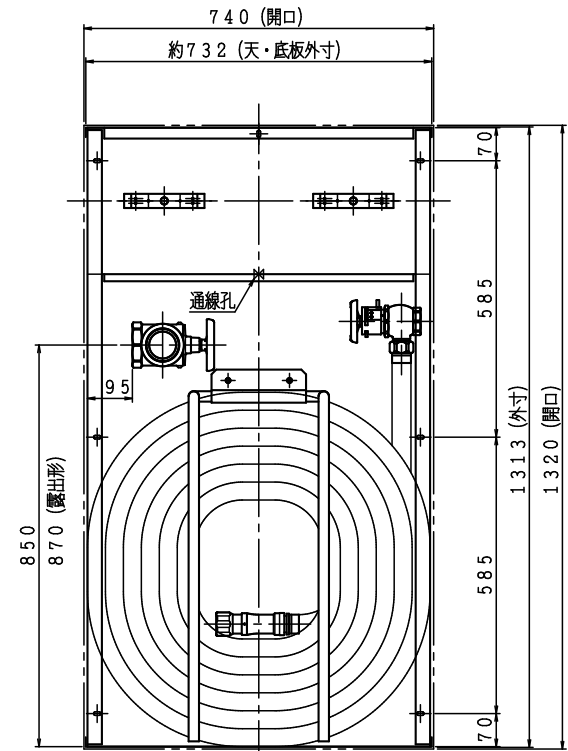
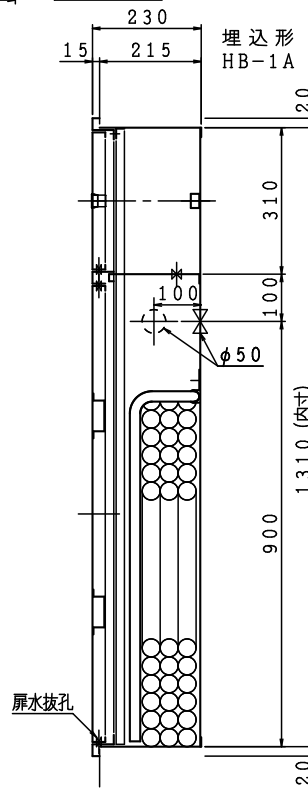
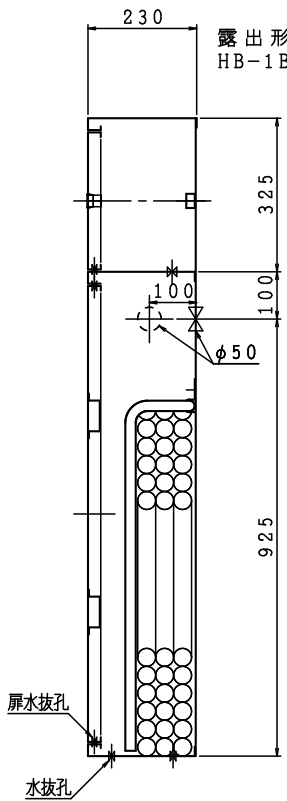
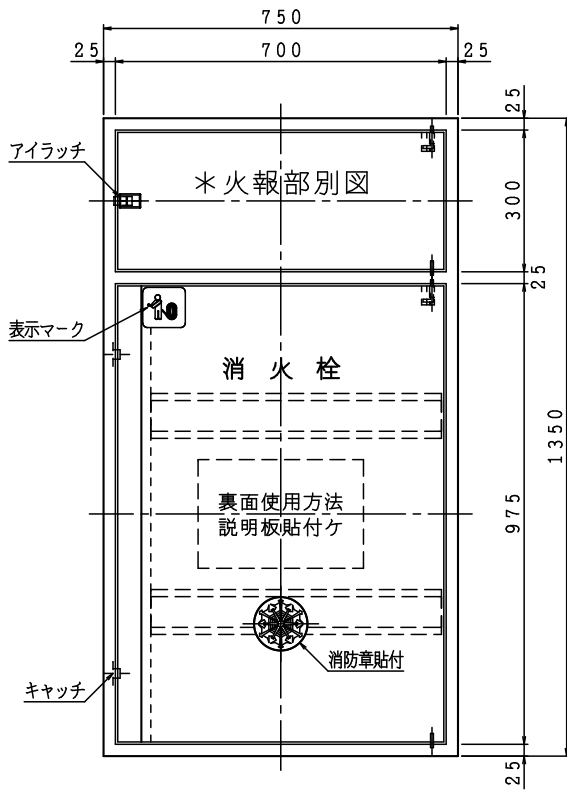
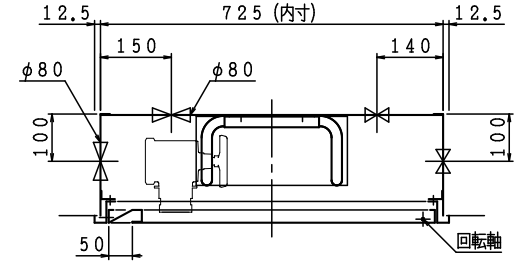
消火栓	30×90°	起動スイッチ付	1ケ
ノズル	30	可変噴霧	1本
ホース	30×30m	保形	1組
ホース収納装置 (PR)			1組
認定評価型式番号: 認評栓第26~12号 [識別番号: IS1-PR01]			
使用圧力: 1.0MPa (締切圧) 圧力損失値: 0.15MPa (帝)			
放水口	65×90°		1ケ
(裏配管)	65×180°		1ケ

※配管接続は40Aとなります。

端子・ベル取付台  
(H: 20)



埋込形 注) 本体前面は壁仕上面より前に出さないで下さい。  
HB-1A



注) 横配管時、側板と放水口の面間は図中記入寸法をお守り下さい。

令和7年版

材料	t 1.6 電気亜鉛めっき鋼板
仕上	メラミン樹脂焼付塗装
標示	シール文字

65	40	65	40	40	65	40	65		
A	B	C	D	E	F				

図 名	易操作性1号消火栓 (併設形)	図 番	SKDKAT-C002
		適用	公共建築工事型

IS 独立売堀製作所

製  
図  
日

2026年  
3月19日

承認 照査 製図



**能美防災 (株)**

リング型表示灯付発信機  
薄型表示灯

**ニッタン (株)**

表示灯付フラット発信機  
フラット表示灯 (\*1=75)

**標準 (発信機 表示灯分離) タイプ**

リング型表示灯付発信機  
薄型表示灯

**ホーチキ (株) 注) 取付方法が2パターンあります。**

**能美防災 (株)**

フラット取付  
表示灯

**ニッタン (株)**

フラット取付  
表示灯

**標準 (発信機 表示灯分離) タイプ**

IS標準

発信機  
表示灯  
パラサイン Aタイプ (\*1=75)

**パナソニック (株)**

フラット取付  
表示灯 (フラット型)

**日本ドライケミカル (株) 注) 取付方法が2パターンあります。**

简单取付  
表示灯 (フラット型)

**標準 (発信機 表示灯分離) タイプ**

パナソニック (株) or 日本ドライケミカル (株)

小型発信機  
表示灯 NNF70015

横幅 (w1)		火報ピッチ (P)	
550		150	
700		200	

図名	火報一覧図 (横開き)	図番	OFE26025-00
	火報機器は別途となります。	製図日	2026年 6月 4日
<b>IS 益立壳堀製作所</b>		承認	照査
		製図	