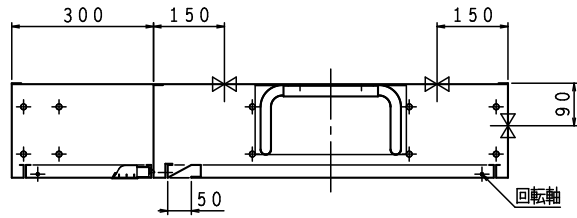
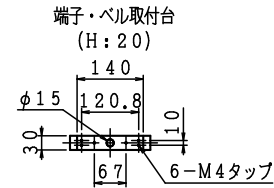


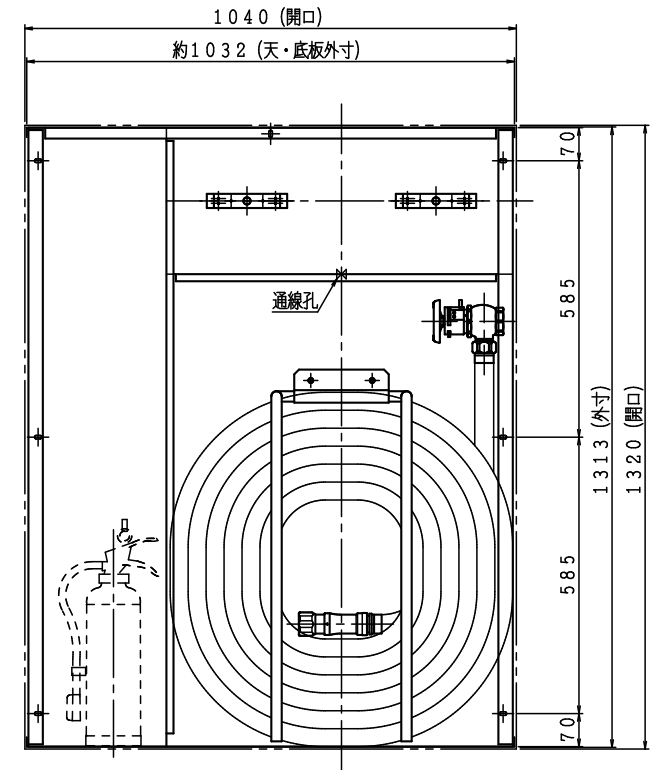
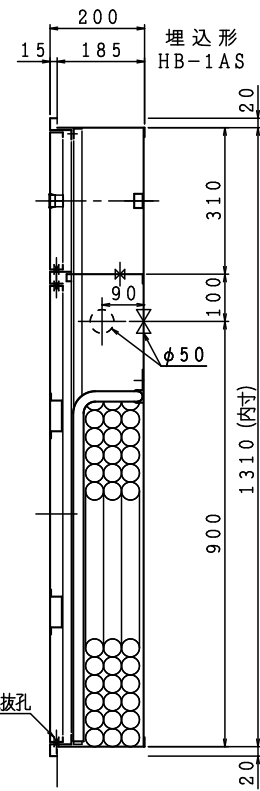
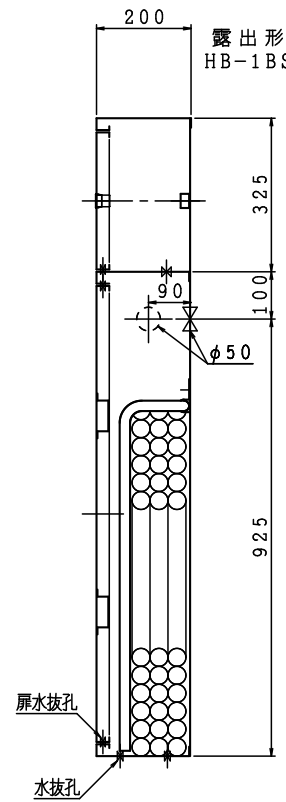
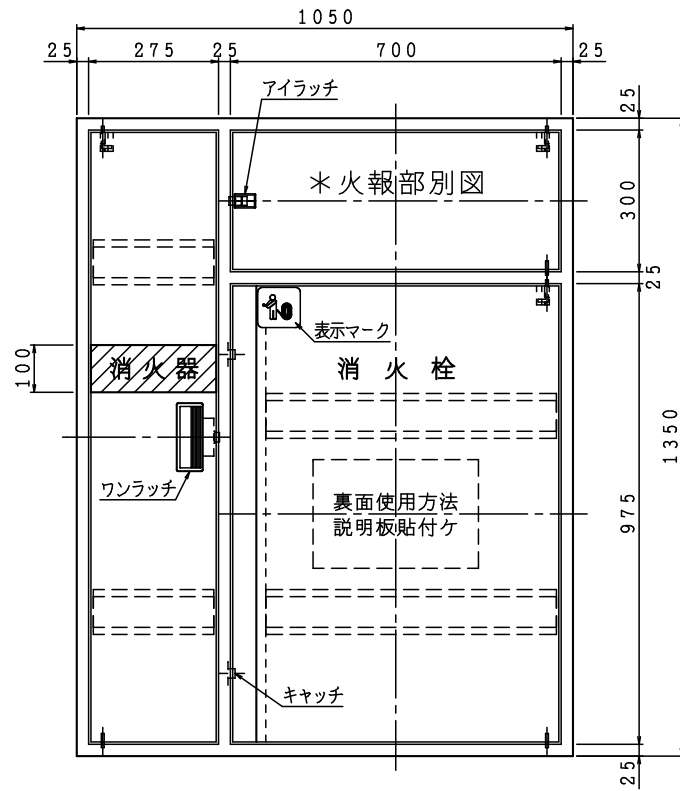
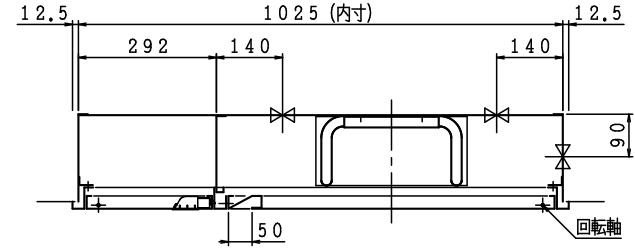
露出形
HB-1BS



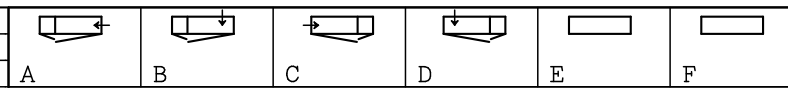
格納品			
消火栓	30×90°	起動スイッチ付	1ケ
ノズル	30	可変噴霧	1本
ホース	30×30m	保形	1本
ホース収納装置 (PR)			1組
認定評価型式番号: 認評栓第26~12号 [識別番号: IS1-PR01]			
使用圧力: 1.0MPa (締切圧) 圧力損失値: 0.15MPa (帝)			
※配管接続は40Aとなります。			



埋込形 注) 本体前面は壁仕上面より前に出さないで下さい。
HB-1AS



材料	t 1.6 電気亜鉛めっき鋼板
仕上	メラミン樹脂焼付塗装
標示	シール文字
標示	文字白色斜線部赤色 (消火器)



		令和7年版	
図 番	易操作性1号消火栓 (単独形)		SKDKAT-C004
	適用		公共建築工事型
製 図 日	2026年 3月19日		承認 照査 製図
	IS 鐵立売堀製作所		

<p style="text-align: center;">□能美防災 (株)</p> <p>□ リング型表示灯付発信機 □ 薄型表示灯 専用金具</p>	<p style="text-align: center;">□ニッタン (株)</p> <p>□ 表示灯付フラット発信機 □ フラット表示灯 (*1=75)</p>	<p style="text-align: center;">□標準 (発信機 表示灯分離) タイプ</p> <p>□ リング型 □ フラット イ □ フラット □ 薄型表示灯 □ P L - F □ フラット □ リング型 □ フラット ハ □ フラット □ フラット表示灯 (*1=75)</p>
---	--	---

□ホーチキ (株) 注) 取付方法が2パターンあります。		
<p>□ フラット取付 □ 表示灯</p>	<p>□ フラット型 □ 表示灯</p>	<p>□ フラット型 □ 表示灯</p>

<p style="text-align: center;">□パナソニック (株)</p> <p>□ フラット取付 □ 表示灯 (フラット型)</p>	<p style="text-align: center;">□日本ドライケミカル (株) 注) 取付方法が2パターンあります。</p> <p>□ 簡単取付 □ 表示灯 (フラット型)</p>	<p>□ リング型 □ フラット型</p> <p>□ フラット型 □ フラット型</p> <p>□ リング型 □ フラット型</p>
---	---	---

横幅 (w1)	火報ピッチ (P)
550	150
700	200

図名 火報一覧図 (横開き)	図番 OFE26025-00
火報機器は別途となります。	製図日 2026年 6月 4日
IS 益立売堀製作所	承認 照査 製図