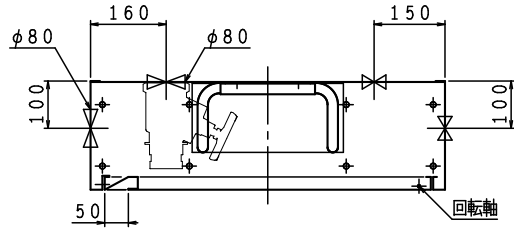


露出形  
HB-1B

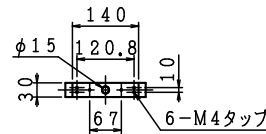


格納品

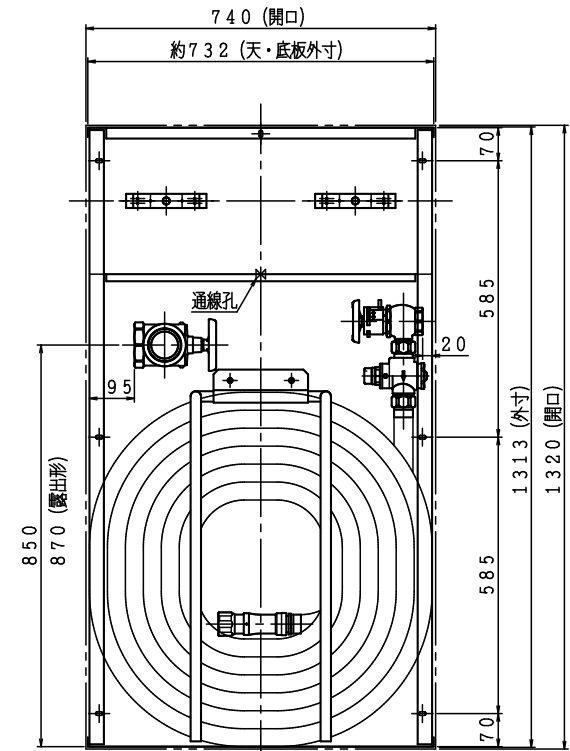
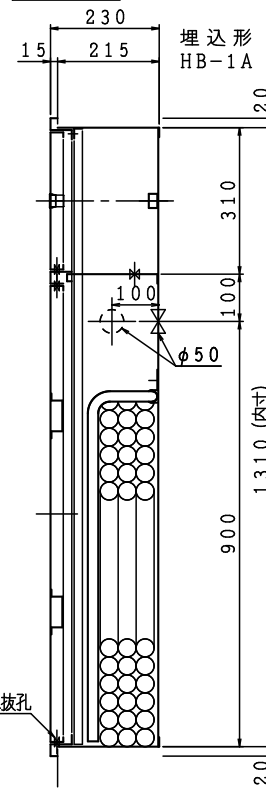
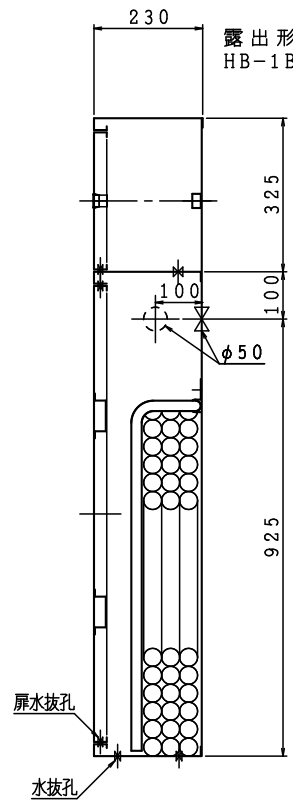
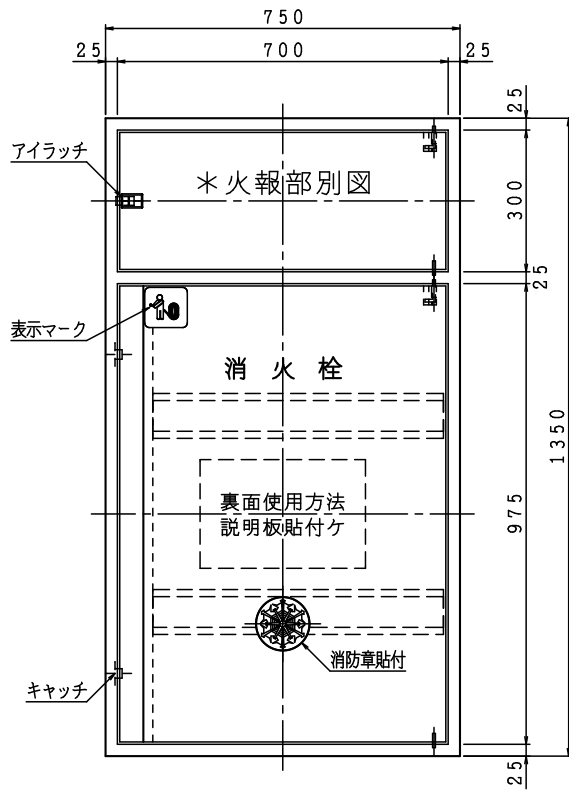
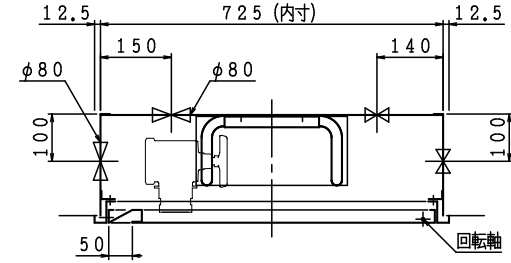
消火栓	30×90°	起動スイッチ付	1ヶ
自動調整弁	30	静圧・動圧対応	1ヶ
ノズル	30	可変噴霧	1本
ホース	30×30m	保形	1本
ホース収納装置 (PR)			1組
認定評価型式番号: 認評栓第26~14号 [識別番号: IS1-PR208]			
使用圧力: 2.0MPa (締切圧) 圧力損失値: 0.26MPa (帝)			
放水口	65×90°		1ヶ
(裏配管)	65×180°		1ヶ

※配管接続は40Aとなります。

端子・ベル取付台 (H: 20)



埋込形 注) 本体前面は壁仕上面より前に出さないで下さい。  
HB-1A



注) 横配管時、側板と消火栓及び放水口の面間は図中記入寸法をお守り下さい。

令和7年版

材料	t 1.6 電気亜鉛めっき鋼板	65	40	65	40	40	65	40	65		
仕上	メラミン樹脂焼付塗装										
標示	シール文字	A	B	C	D	E	F				

図名	易操作性1号消火栓 (併設形)	図番	SKDKFT-C002
		適用	公共建築工事型

IS 日立産機製作所

製図日  
2026年  
3月19日

承認 照査 製図

**能美防災 (株)**

リング型表示灯付発信機  
薄型表示灯  
専用金具  
φ117.2  
4-M4×12L  
扉裏面スタッドビス  
φ50  
2-M4タップ  
66.7

**ニッタン (株)**

表示灯付フラット発信機  
フラット表示灯 (\*1=75)  
φ113  
116.4  
5  
φ80

**標準 (発信機 表示灯分離) タイプ**

IS標準  
発信機  
表示灯  
パラサイン Aタイプ (\*1=75)  
105  
81  
4-φ4.5×19.5L  
66.7  
φ58  
2-φ5  
φ80

**ホーチキ (株) 注) 取付方法が2パターンあります。**

**能美防災 (株)**

フラット取付  
表示灯  
専用金具  
φ117.2  
4-M4タップ  
φ58  
2-φ5  
66.7

**ニッタン (株)**

表側取付  
表示灯  
2-M4タップ  
76  
80  
60  
66.7  
φ58  
2-φ5

**標準 (発信機 表示灯分離) タイプ**

小型発信機  
フラット発信機  
1MM1W-01  
2MM1W-01  
2-M4タップ  
83.5  
7.3  
50  
φ108  
2-M4タップ  
124

**パナソニック (株)**

フラット取付  
表示灯 (フラット型)  
φ127  
φ50  
4-M4×15L  
扉裏面スタッドビス  
66.7  
2-M4タップ

**日本ドライケミカル (株) 注) 取付方法が2パターンあります。**

簡単取付  
表示灯 (フラット型)  
φ120  
φ50  
2-M4タップ  
66.7

**標準 (発信機 表示灯分離) タイプ**

小型発信機  
表示灯 NNF70015  
51.5  
83.5  
7.2  
2-M4タップ  
64  
66.7  
φ50  
4-R12  
2-M4タップ

横幅 (w1)		火報ピッチ (P)	
550		150	
700		200	

図名	火報一覧図 (横開き)	図番	OFE26025-00
	火報機器は別途となります。	製図日	2026年 6月 4日
<b>IS 益立壳堀製作所</b>		承認	照査
		製図	