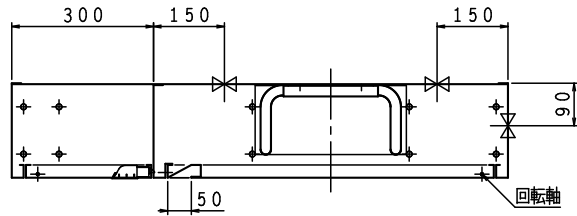
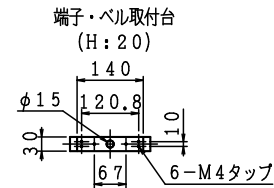


露出形
HB-1BS

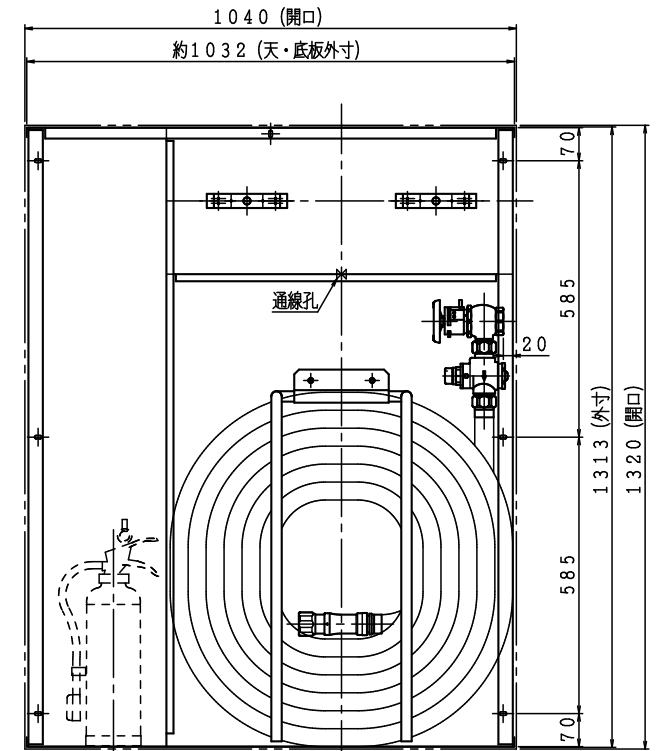
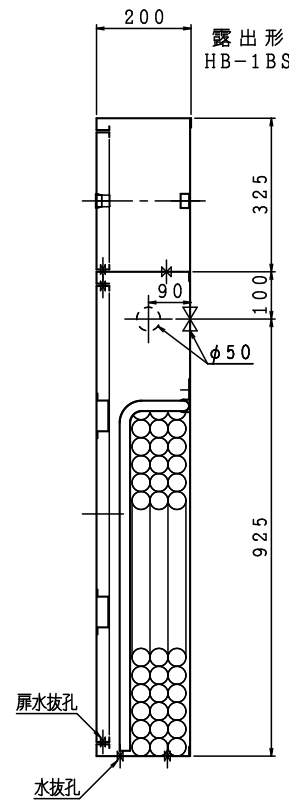
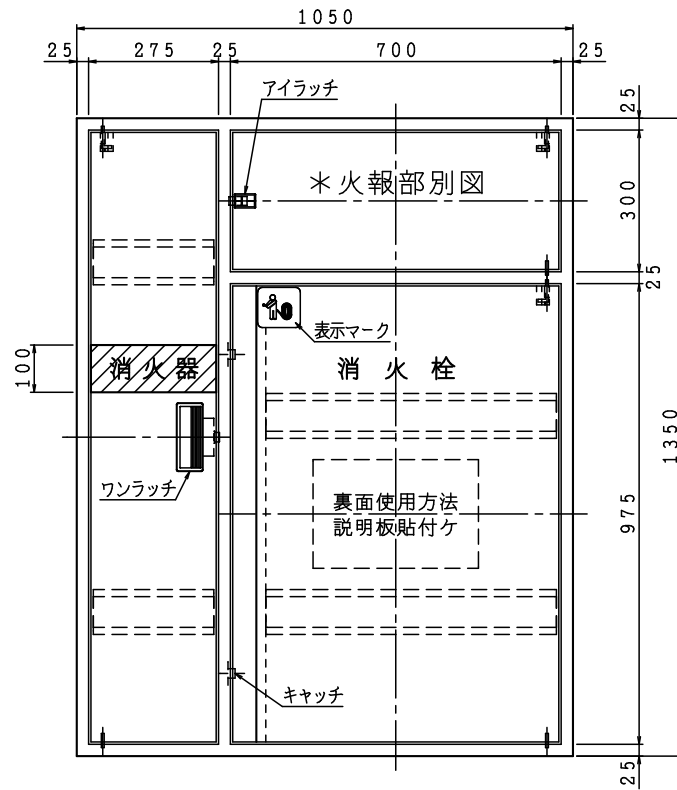
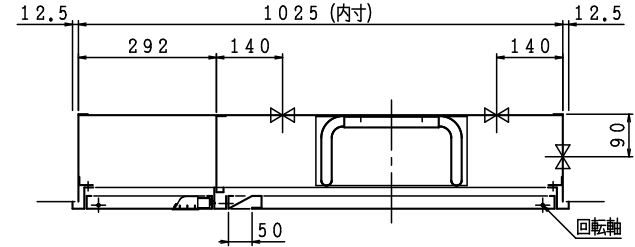


格納品			
消火栓	30×90°	起動スイッチ付	1ヶ
自動調整弁	30	静圧・動圧対応	1ヶ
ノズル	30	可変噴霧	1本
ホース	30×30m	保形	1本
ホース収納装置 (PR)			1組
認定評価型式番号: 認評栓第26~14号 [識別番号: IS1-PR208]			
使用圧力: 2.0MPa (締切圧) 圧力損失値: 0.26MPa (帝)			

※配管接続は40Aとなります。

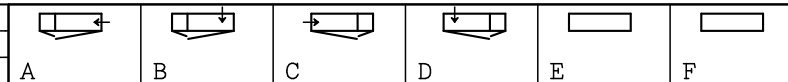


埋込形 注) 本体前面は壁仕上面より前に出さないで下さい。
HB-1AS



注) 横配管時、側板と消火栓の面間は図中記入寸法をお守り下さい。

材料	t 1.6 電気亜鉛めっき鋼板
仕上	メラミン樹脂焼付塗装
標示	シール文字
標示	文字白色斜線部赤色 (消火器)



		令和7年版	
図 名	易操作性1号消火栓 (単独形)		図 番 SKDKFT-C004
			適用 公共建築工事型
		製 図 日	承認 照 査 製 図
		2026年 3月19日	

IS 鐵立売堀製作所

能美防災 (株)

リング型表示灯付発信機
薄型表示灯

ニッタン (株)

表示灯付フラット発信機
フラット表示灯 (*1=75)

標準 (発信機 表示灯分離) タイプ

リング型表示灯付発信機
薄型表示灯

ホーチキ (株) 注) 取付方法が2パターンあります。

能美防災 (株)

フラット取付
表示灯

ニッタン (株)

フラット取付
表示灯

標準 (発信機 表示灯分離) タイプ

IS標準

発信機
表示灯
パラサイン Aタイプ (*1=75)

パナソニック (株)

フラット取付
表示灯 (フラット型)

日本ドライケミカル (株) 注) 取付方法が2パターンあります。

简单取付
表示灯 (フラット型)

標準 (発信機 表示灯分離) タイプ

パナソニック (株) or 日本ドライケミカル (株)

小型発信機
表示灯 NNF70015

横幅 (w1)		火報ピッチ (P)	
550		150	
700		200	

図名	火報一覧図 (横開き)	図番	OFE26025-00
	火報機器は別途となります。	製図日	2026年 6月 4日
IS 益立壳堀製作所		承認	照査
		製図	