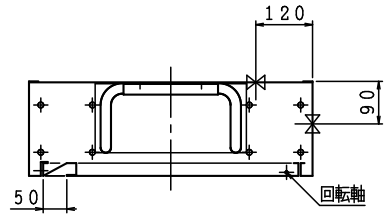
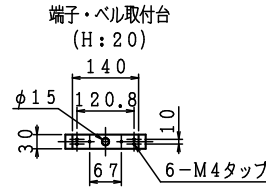


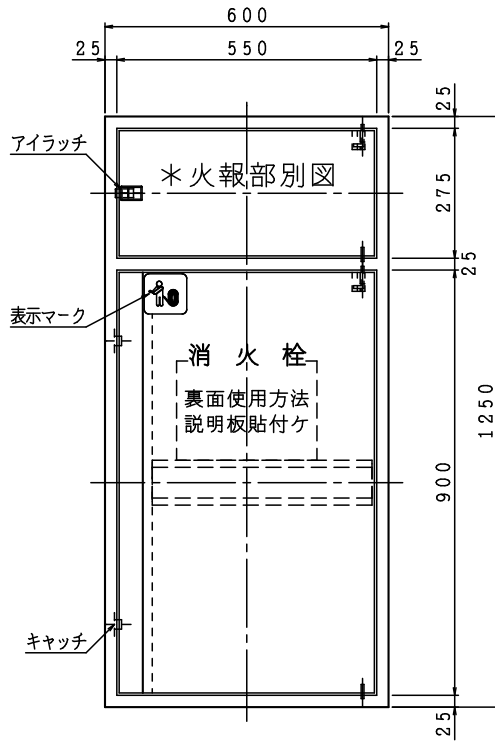
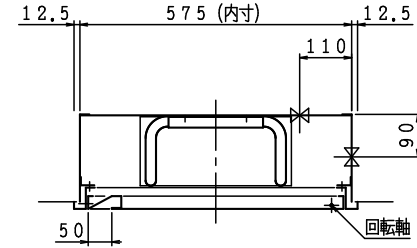
露出形
HB-4B



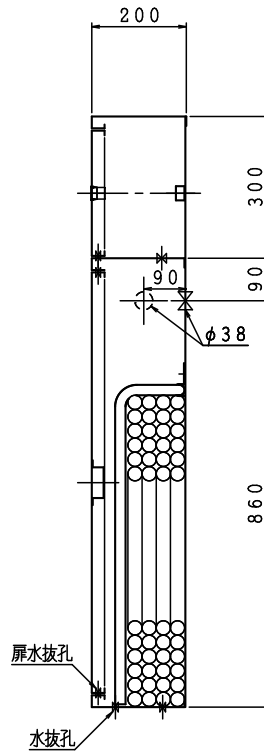
格納品			
消火栓	25×90°	起動スイッチ付	1ヶ
ノズル	25可変噴霧	アスピレート	1本
ホース	25×30m	保形	1本
ホース収納装置 (PR)			1組
認定評価型式番号: 認評栓第26~38号 [識別番号: WA2-PR25E01]			
使用圧力: 1.0MPa (締切圧) 圧力損失値: 0.14MPa (帝)			



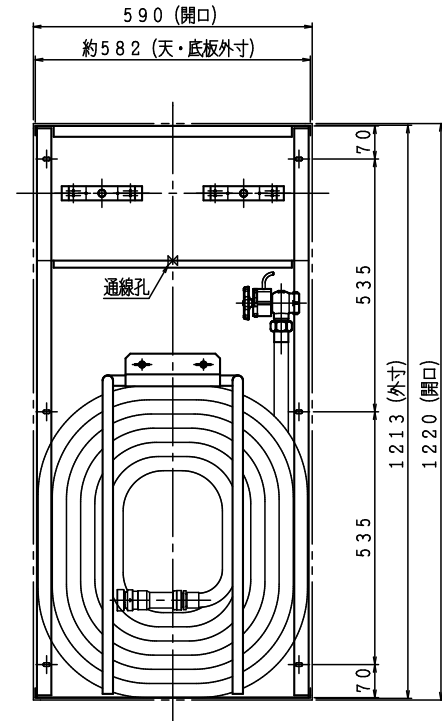
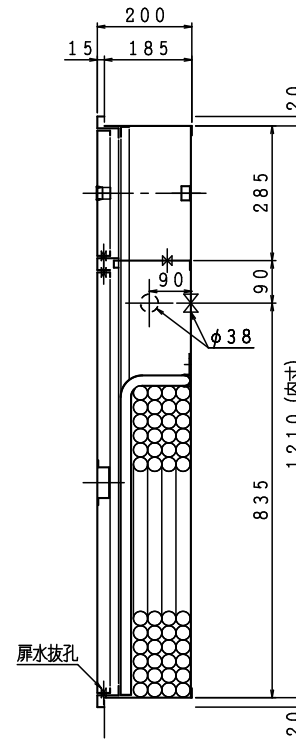
埋込形 注) 本体前面は壁仕上面より前に出さないで下さい。
HB-4A



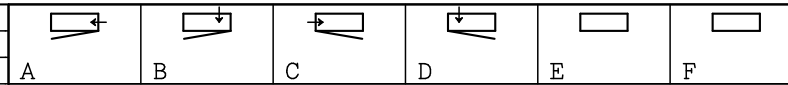
露出形
HB-4B



埋込形
HB-4A



材料 t 1.6 電気亜鉛めっき鋼板
仕上 メラミン樹脂焼付塗装
標示 シール文字



図名	広範囲型2号消火栓 (単独形)		図番	SKDLAT-C001
			適用	公共建築工事型

令和7年版

IS 鐵立売堀製作所

製図日 2026年
3月19日

承認 照査 製図

能美防災 (株)

リング型表示灯付発信機
薄型表示灯
専用金具
φ117.2
4-M4×12L
扉裏面スタッドビス
φ50
2-M4タップ
66.7

ニッタン (株)

表示灯付フラット発信機
フラット表示灯 (*1=75)
φ113
φ80

標準 (発信機 表示灯分離) タイプ

IS標準
発信機
表示灯
パラサイン Aタイプ (*1=75)
φ80
φ58
2-φ5
66.7
105
81
4-φ4.5×19.5L

ホーチキ (株) 注) 取付方法が2パターンあります。

能美防災 (株)

フラット取付
表示灯
専用金具
φ117.2
4-M4タップ
φ58
2-φ5
66.7

ニッタン (株)

表側取付
表示灯
2-M4タップ
φ58
2-φ5
66.7
76
80
60

パナソニック (株) or 日本ドライケミカル (株)

注) 取付方法が2パターンあります。

能美防災 (株)

小型発信機
2-M4タップ
φ80
φ108
124
83.5
7.3
50

ニッタン (株)

フラット発信機
1MM1W-01
2MM1W-01
φ80
φ108
124
83.5
7.3
50

パナソニック (株)

フラット取付
表示灯 (フラット型)
φ127
φ50
4-M4×15L
扉裏面スタッドビス
φ120
φ50
2-M4タップ
66.7

日本ドライケミカル (株)

簡単取付
表示灯 (フラット型)
φ120
φ50
2-M4タップ
66.7

	横幅 (w1)	火報ピッチ (P)
	550	150
	700	200
図名	火報一覧図 (横開き) 火報機器は別途となります。	図番 OFE26025-00 製図日 2026年 6月 4日
IS 益立売堀製作所		承認 照査 製図