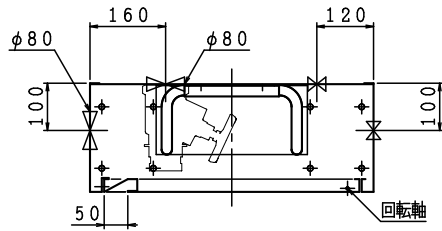
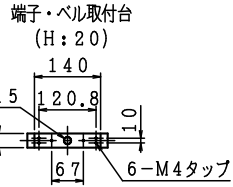


露出形  
HB-4B

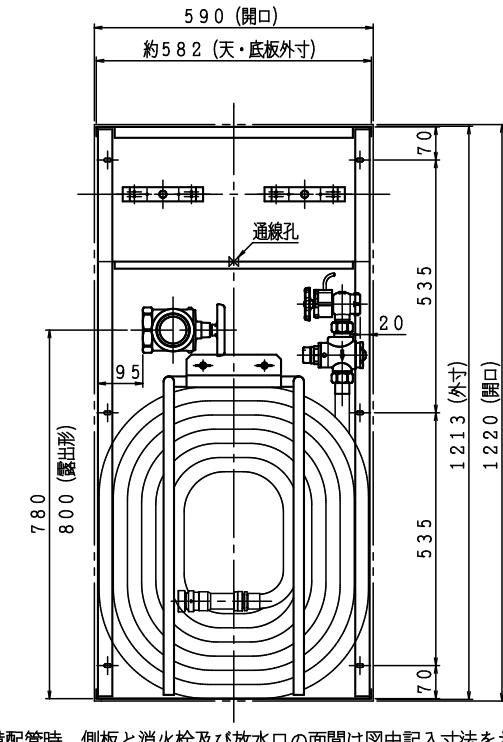
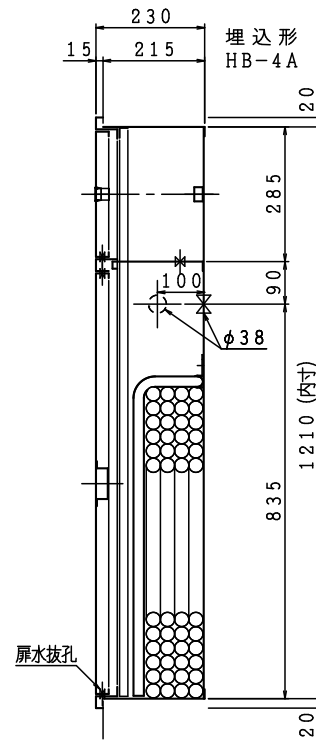
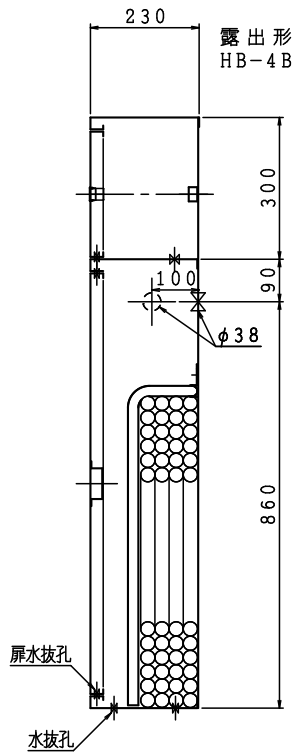
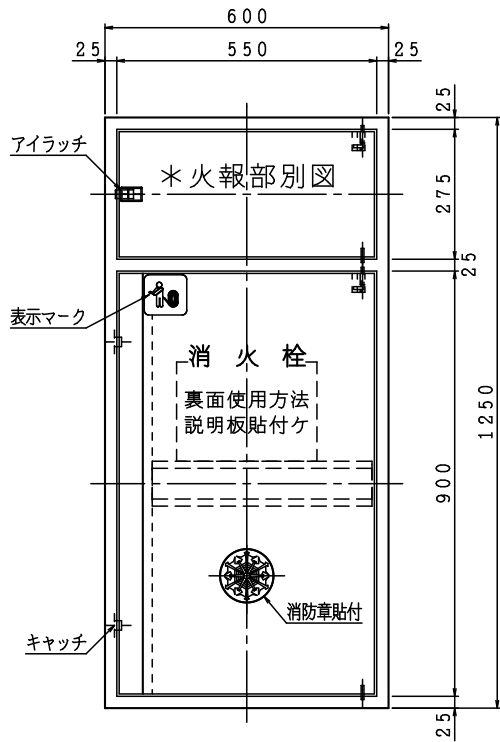
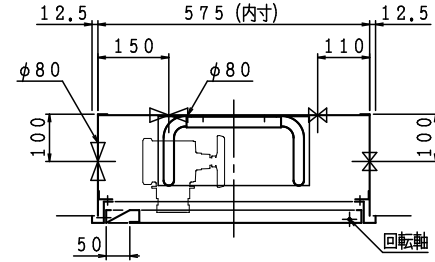


格納品

消火栓	25×90°	起動スイッチ付	1ケ
自動調整弁	25	静圧・動圧対応	1ケ
ノズル	25可変噴霧	アスピレート	1本
ホース	25×30m	保形	1本
ホース収納装置 (PR)			1組
認定評価型式番号: 認評栓第26~43号 [識別番号: WA2-PR25E210]			
使用圧力: 2.0MPa (締切圧) 圧力損失値: 0.16MPa (帝)			
放水口	65×90°		1ケ
(裏配管)	65×180°		1ケ



埋込形 注) 本体前面は壁仕上面より前に出さないで下さい。  
HB-4A



注) 横配管時、側板と消火栓及び放水口の面間は図中記入寸法をお守り下さい。

令和7年版

材料	t 1.6 電気亜鉛めっき鋼板
仕上	メラミン樹脂焼付塗装
標示	シール文字

65	25	65	25	25	65	25	65		
A	B	C	D	E	F				

図名	広範囲型2号消火栓 (併設形)		図番	SKDLFT-C002
			適用	公共建築工事型

IS 鐵立売堀製作所

製図日  
2026年  
3月19日

承認 照査 製図

**能美防災 (株)**

リング型表示灯付発信機  
薄型表示灯

**ニッタン (株)**

表示灯付フラット発信機  
フラット表示灯 (\*1=75)

**標準 (発信機 表示灯分離) タイプ**

リング型  
フラット

IS標準

発信機  
表示灯  
パルサイン Aタイプ (\*1=75)

**ホーチキ (株)** 注) 取付方法が2パターンあります。

**能美防災 (株)**

フラット取付  
表示灯

**ニッタン (株)**

フラット型  
表示灯

**標準 (発信機 表示灯分離) タイプ**

能美防災 (株)  
小型発信機  
2-M4タップ

ニッタン (株)  
フラット発信機  
1MM1W-01  
2MM1W-01

**パナソニック (株)**

フラット取付  
表示灯 (フラット型)

**日本ドライケミカル (株)** 注) 取付方法が2パターンあります。

リング型  
フラット型

**標準 (発信機 表示灯分離) タイプ**

パナソニック (株) or 日本ドライケミカル (株)

小型発信機  
表示灯 NNF70015

横幅 (w1)		火報ピッチ (P)	
550		150	
700		200	

図名	火報一覧図 (横開き)	図番	OFE26025-00
	火報機器は別途となります。	製図日	2026年 6月 4日
<b>IS 益立壳堀製作所</b>		承認	照査
		製図	