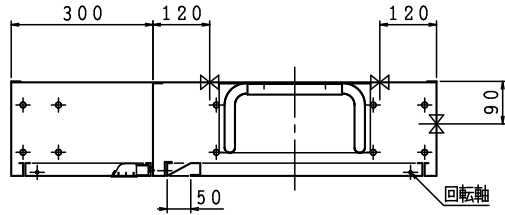
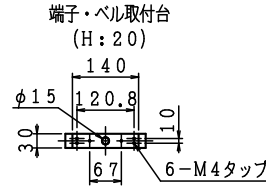


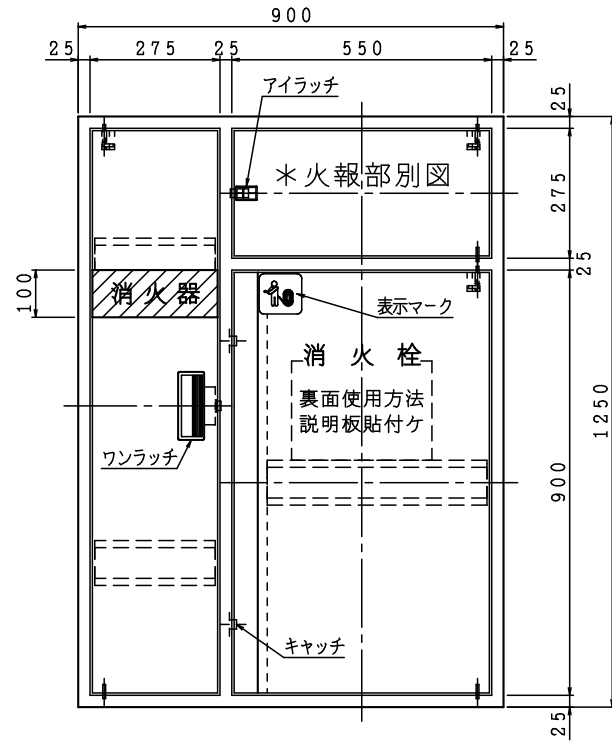
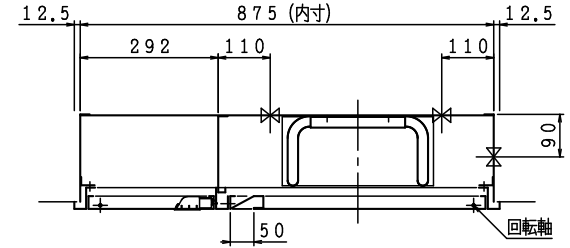
露出形
HB-4BS



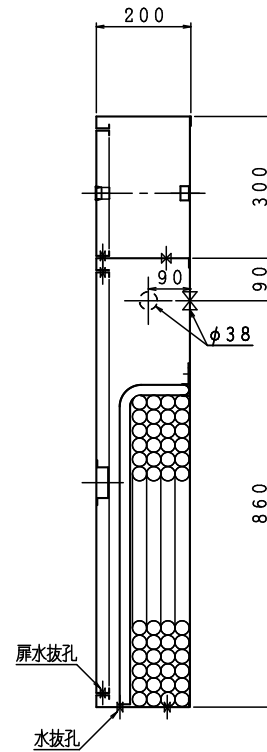
格納品			
消火栓	25×90°	起動スイッチ付	1ヶ
自動調整弁	25	静圧・動圧対応	1ヶ
ノズル	25可変噴霧	アスピレート	1本
ホース	25×30m	保形	1本
ホース収納装置 (PR)			1組
認定評価型式番号: 認評栓第26~43号 [識別番号: WA2-PR25E210]			
使用圧力: 2.0MPa (締切圧) 圧力損失値: 0.16MPa (帝)			



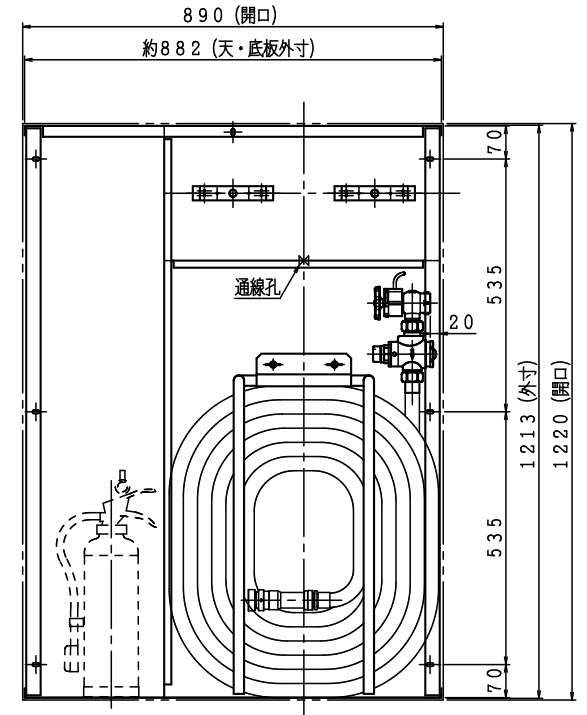
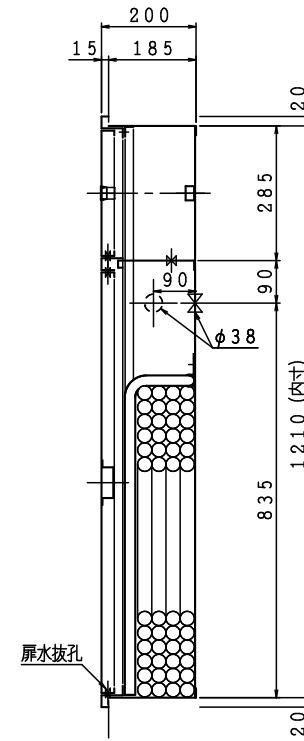
埋込形 注) 本体前面は壁仕上面より前に出さないで下さい。
HB-4AS



露出形
HB-4BS



埋込形
HB-4AS



注) 横配管時、側板と消火栓の面間は図中記入寸法をお守り下さい。

令和7年版

材料	t 1.6 電気亜鉛めっき鋼板
仕上	メラミン樹脂焼付塗装
標示	シール文字
標示	文字 白色斜線部赤色 (消火器)

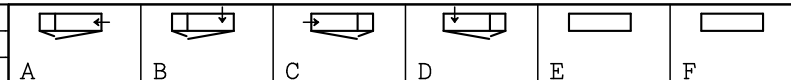


図 番	広範囲型2号消火栓 (単独形)	図 番	SKDLFT-C004
		適用	公共建築工事型

IS 鐵立売堀製作所

製図日
2026年
3月19日

承認 照査 製図

能美防災 (株)

リング型表示灯付発信機
薄型表示灯
専用金具
φ117.2
4-M4×12L
扉裏面スタッドビス
φ50
2-M4タップ
66.7

ニッタン (株)

表示灯付フラット発信機
フラット表示灯 (*1=75)
φ113
116.4
5
φ80

標準 (発信機 表示灯分離) タイプ

IS標準
発信機
表示灯
パラスサイン Aタイプ (*1=75)
105
81
4-φ4.5×19.5L
66.7
φ58
2-φ5
φ80

ホーチキ (株) 注) 取付方法が2パターンあります。

能美防災 (株)

フラット取付
表示灯
専用金具
φ117.2
4-M4タップ
φ58
2-φ5
66.7

ニッタン (株)

表側取付
表示灯
2-M4タップ
76
80
60
66.7
φ58
2-φ5

パナソニック (株) or 日本ドライケミカル (株)

小型発信機
表示灯 NNF70015
2-M4タップ
51.5
83.5
72
64
66.7
φ50
4-R12

パナソニック (株)

フラット取付
表示灯 (フラット型)
φ127
φ50
4-M4×15L
扉裏面スタッドビス
φ120
66.7
2-M4タップ

日本ドライケミカル (株) 注) 取付方法が2パターンあります。

简单取付
表示灯 (フラット型)
φ50
66.7
2-M4タップ

横幅 (w1)	火報ピッチ (P)
550	150
700	200
図名 火報一覧図 (横開き) 火報機器は別途となります。	図番 OFE26025-00 製図日 2026年 6月 4日
IS 益立売堀製作所	
承認 照査 製図	