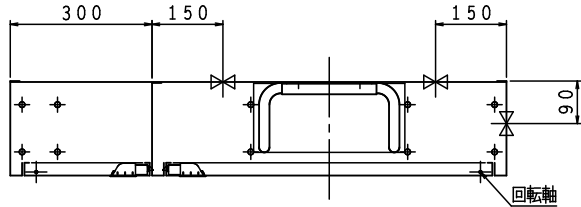


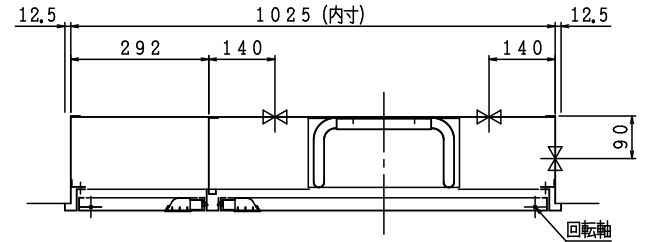
露出型



格納品			
消火栓	30×90°	起動スイッチ付	1ヶ
ノズル	30	可変噴霧	1本
ホース	30×30m	保形	1本
ホース収納装置 (PR)			1組
認定評価型式番号: 認評栓第26~12号 [識別番号: IS1-PR01]			
使用圧力: 1.0MPa (締切圧) 圧力損失値: 0.15MPa (帝)			

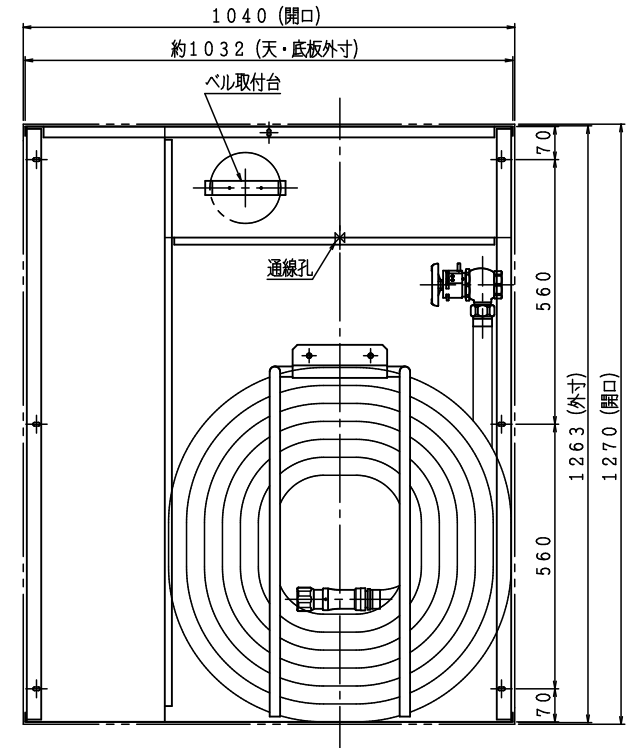
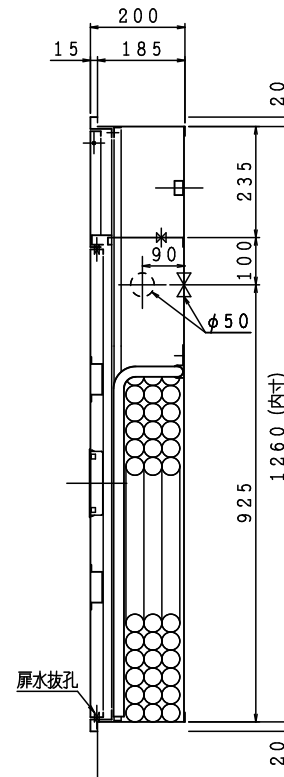
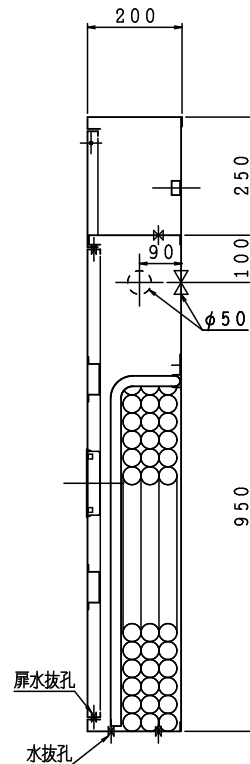
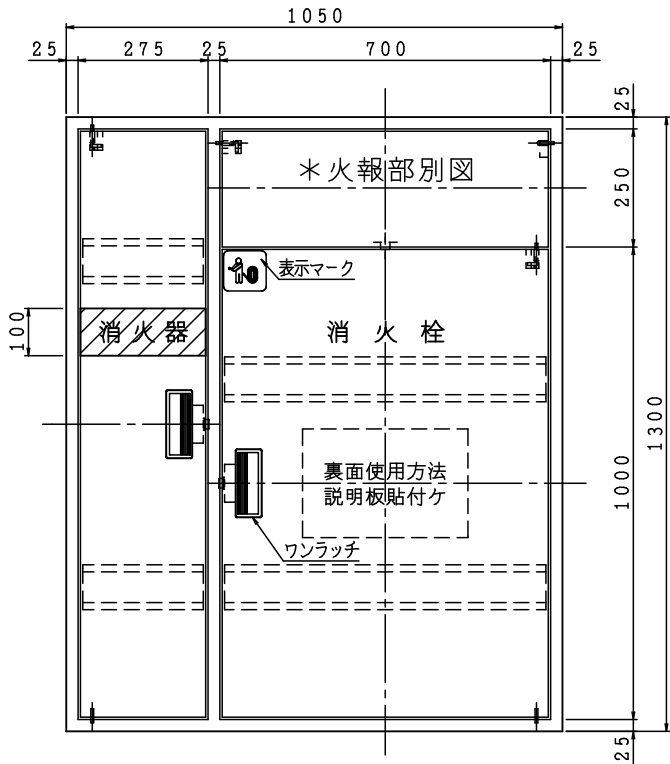
※配管接続は40Aとなります。

埋込型 注) 本体前面は壁仕上面より前に出さないで下さい。



露出型

埋込型



材料	t 1.6 電気亜鉛めっき鋼板
仕上	メラミン樹脂焼付塗装
標示	シール文字
標示	文字 白色斜線部赤色 (消火器)

A	B	C	D	E	F
---	---	---	---	---	---

図番	易操作性1号消火栓 (単独型)	図番	SOAKAT-A044
		適用	

IS 独立売場製作所

製図日 2026年 3月21日

承認	照査	製図

能美防災 (株)

リング型
イ

薄型表示灯
ロ

リング型
ハ

リング型表示灯付発信機
薄型表示灯

専用金具
φ117.2
4-M4×12L
扉裏面スタッドビス

φ50
2-M4タップ

200or250

ニッタン (株)

フラット
イ

P L - F
ロ

フラット
ハ

表示灯付フラット発信機
フラット表示灯

φ113
φ80

200or250

標準 (発信機 表示灯分離) タイプ

IS標準

発信機
表示灯
パライシン Aタイプ

φ80
φ58
2-φ5
105
18.1
4-φ4.5×19.5L

ホーチキ (株) 注) 取付方法が2パターンあります。

フラット型
イ

表示灯
ロ

フラット型
ハ

フラット取付
表示灯

専用金具
φ117.2
4-M4タップ

φ58
2-φ5

200or250

フラット型
イ

表示灯
ロ

フラット型
ハ

表側取付
表示灯

2-M4タップ
φ58
2-φ5

200or250

能美防災 (株)
ニッタン (株)

小型発信機
フラット発信機
1MM1W-01
2MM1W-01

2-M4タップ
φ108
124

パナソニック (株) or 日本ドライケミカル (株)

小型発信機
表示灯 NNF70015

φ108
124

パナソニック (株) **日本ドライケミカル (株)** 注) 取付方法が2パターンあります。

表示灯 (フラット型)
φ50
2-M4タップ

リング型
イ

フラット型
ロ

リング型
ハ

フラット取付
表示灯 (フラット型)

φ127
4-M4×15L
扉裏面スタッドビス

φ120
φ50
2-M4タップ

250

200or250

図名	火報ピッチ (P)	
	発信機表示灯一体型	発信機表示灯分離型
火報一覧図 (縦開き1)	550	125
火報機器は別途となります。	700	150
図番	OFE26027-00	
製図日	2026年 6月 4日	
IS 鐵立売堀製作所		