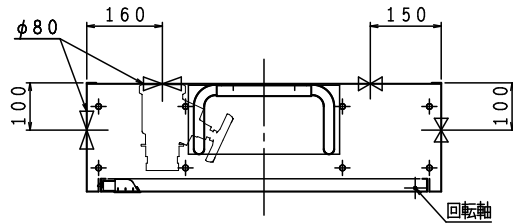


露出型

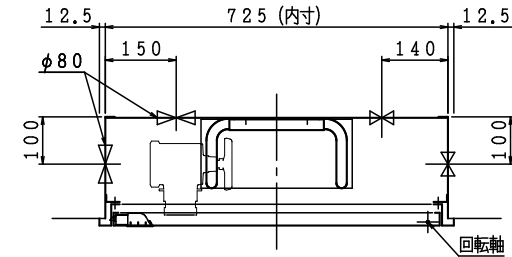


格納品

消火栓	30×90°	起動スイッチ付	1ヶ
ノズル	30	可変噴霧	1本
ホース	30×30m	保形	1本
ホース収納装置 (PR)			1組
認定評価型式番号: 認評栓第26~12号 [識別番号: IS1-PR01]			
使用圧力: 1.0MPa (縮切圧) 圧力損失値: 0.15MPa (帝)			
放水口	65×90°		1ヶ
(裏配管)	65×180°		1ヶ

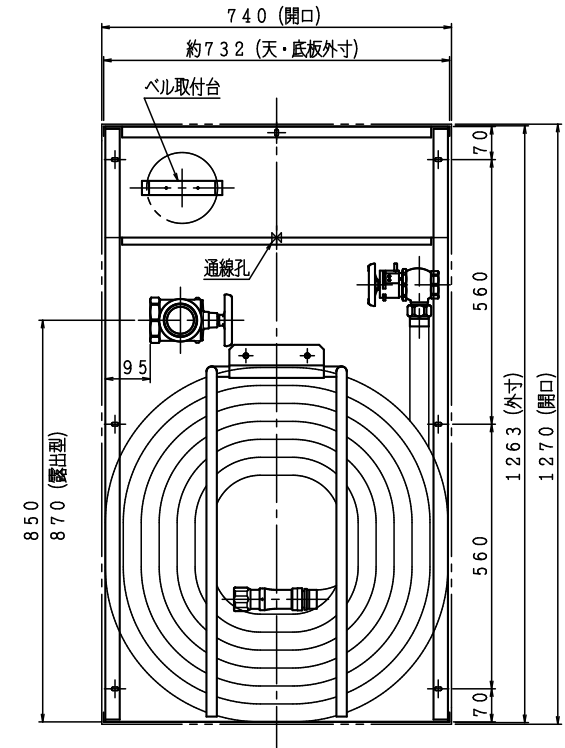
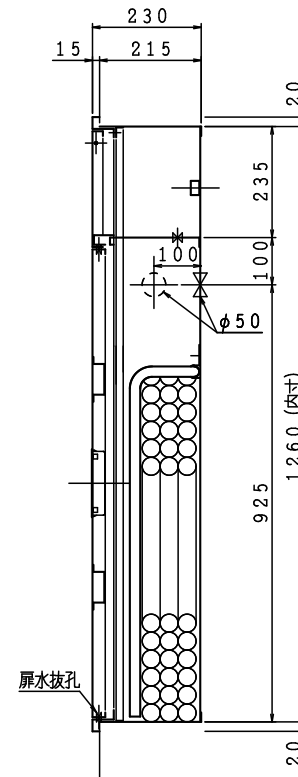
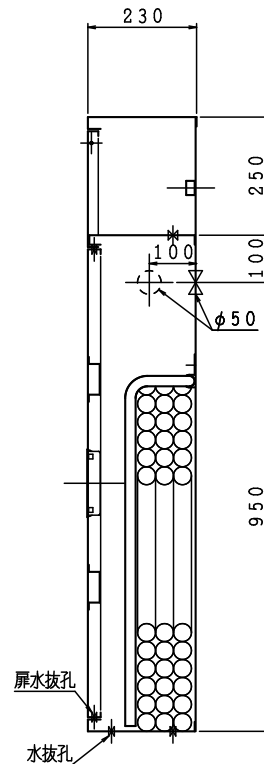
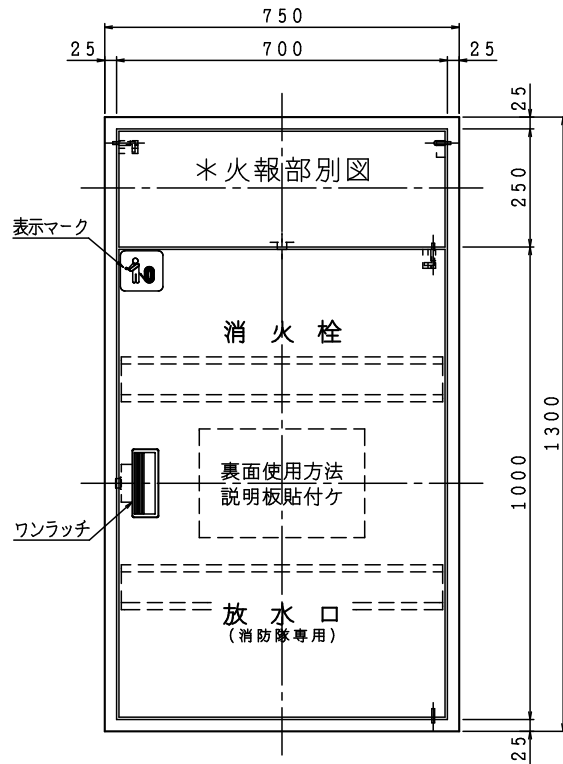
※配管接続は40Aとなります。

埋込型 注) 本体前面は壁仕上面より前に出さないで下さい。



露出型

埋込型



注) 横配管時、側板と放水口の面間は図中記入寸法をお守り下さい。

材料	t 1.6 電気亜鉛めっき鋼板	65	40	65	40	40	65	40	65		
仕上	メラミン樹脂焼付塗装										
標示	シール文字	A	B	C	D	E	F				

図名	易操作性1号消火栓 (併設型)	図番	SOAKAT-B004
		適用	
製図日	2026年 3月21日	承認	照査

能美防災 (株)

リング型表示灯付発信機
薄型表示灯

専用金具
φ117.2
4-M4×12L
扉裏面スタッドビス

φ50
2-M4タップ

ニッタン (株)

表示灯付フラット発信機
フラット表示灯

φ113
116.4
5

φ80

標準 (発信機 表示灯分離) タイプ

発信機
表示灯
パラスイン Aタイプ

IS標準

φ80
φ58
2-φ5
105
18.1
4-φ4.5×19.5L

ホーチキ (株) 注) 取付方法が2パターンあります。

フラット取付
表示灯

専用金具
φ117.2
4-M4タップ

φ58
2-φ5

表側取付
表示灯

2-M4タップ

φ58
2-φ5

能美防災 (株)

小型発信機

2-M4タップ

83.5
7.3
50

ニッタン (株)

フラット発信機
1MM1W-01
2MM1W-01

2-M4タップ

φ108
124

パナソニック (株) or 日本ドライケミカル (株)

小型発信機
表示灯 NNF70015

φ120
φ50
2-M4タップ

51.5
83.5
7.2

64
7
6.6
4-R12

パナソニック (株)

表示灯 (フラット型)

φ50
66.7
2-M4タップ

φ127
100
4-M4×15L
扉裏面スタッドビス

日本ドライケミカル (株) 注) 取付方法が2パターンあります。

簡単取付
表示灯 (フラット型)

φ120
φ50
66.7
2-M4タップ

図名	横幅 (w1)	火報ピッチ (P)	
		発信機表示灯一体型	発信機表示灯分離型
火報一覧図 (縦開き1) 火報機器は別途となります。	550	150	125
	700	200	150
図番	OFE26027-00		
製図日	2026年 6月 4日		
IS 鐵立売堀製作所			