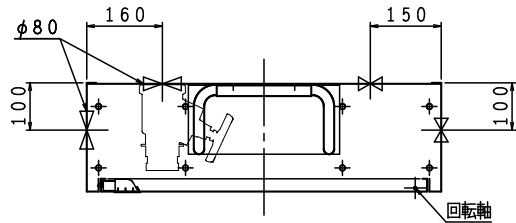


露出型

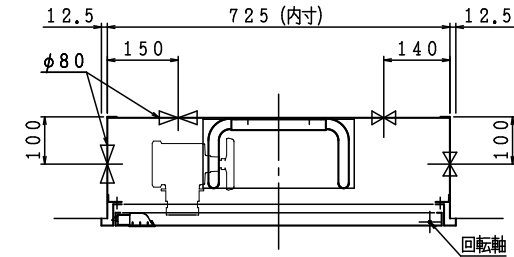


格納品

消火栓	30×90°	起動スイッチ付	1ヶ
自動調整弁	30	静圧・動圧対応	1ヶ
ノズル	30	可変噴霧	1本
ホース	30×30m	保形	1本
ホース収納装置 (PR)			1組
認定評価型式番号: 認評栓第26~14号 [識別番号: IS1-PR208]			
使用圧力: 2.0MPa (縮切圧) 圧力損失値: 0.26MPa (帝)			
放水口	65×90°		1ヶ
(裏配管)	65×180°		1ヶ

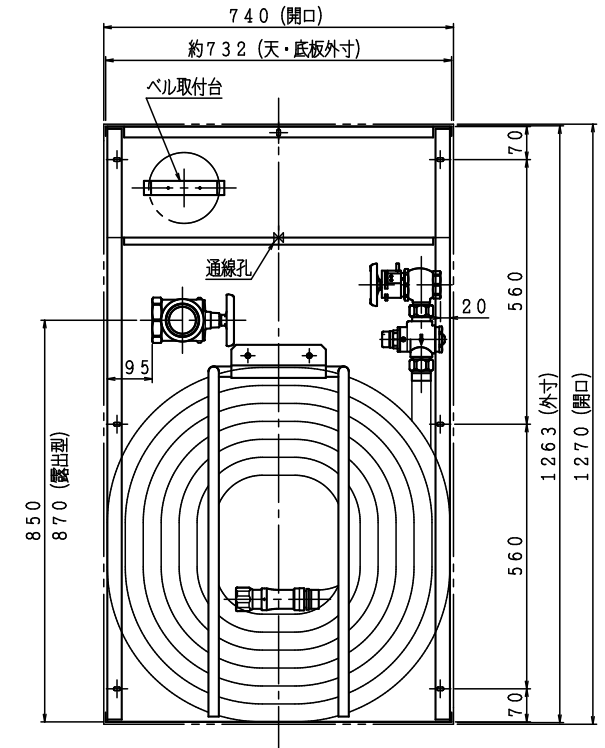
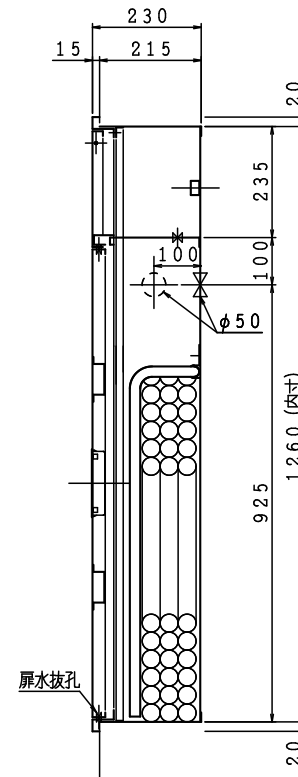
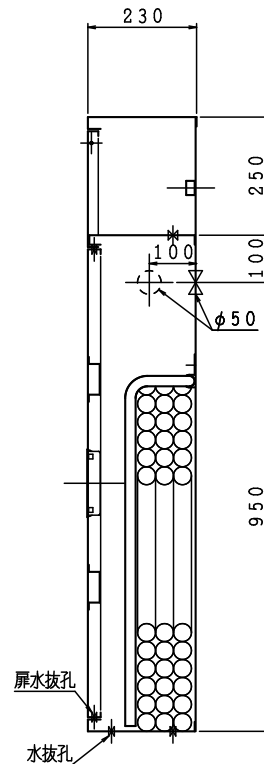
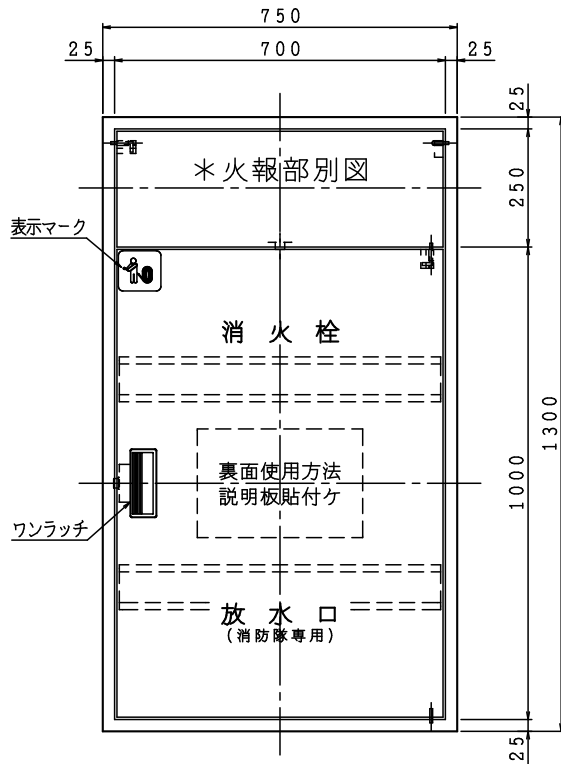
※配管接続は40Aとなります。

埋込型 注) 本体前面は壁仕上面より前に出さないで下さい。



露出型

埋込型



注) 横配管時、側板と消火栓及び放水口の面間は図中記入寸法をお守り下さい。

材料	t 1.6 電気亜鉛めっき鋼板	65	40	65	40	40	65	40	65		
仕上	メラミン樹脂焼付塗装										
標示	シール文字	A	B	C	D	E	F				

図名	易操作性1号消火栓 (併設型)	図番	SOAKFT-B004
		適用	

IS 独立売場製作所

製図日 2026年 3月21日

承認 照査 製図

能美防災 (株)

リング型
イ

薄型表示灯
ロ

リング型
ハ

リング型表示灯付発信機
 薄型表示灯

専用金具
φ117.2
4-M4×12L
扉裏面スタッドビス

φ50
2-M4タップ
66.7

ニッタン (株)

フラット
イ

P L - F
ロ

フラット
ハ

表示灯付フラット発信機
 フラット表示灯

φ113
φ80
116.4
5

標準 (発信機 表示灯分離) タイプ

イ

ロ

ハ

IS標準

発信機
 表示灯
 パラサイン Aタイプ

φ80
φ58
2-φ5
66.7
105
18.1
4-φ4.5×19.5L

ホーチキ (株) 注) 取付方法が2パターンあります。

フラット型
イ

表示灯
ロ

フラット型
ハ

フラット取付
 表示灯

専用金具
φ117.2
4-M4タップ

φ58
2-φ5
66.7

フラット型
イ

表示灯
ロ

フラット型
ハ

表側取付
 表示灯

2-M4タップ
φ58
2-φ5
66.7

能美防災 (株)

小型発信機

2-M4タップ
83.5
7.3
50

ニッタン (株)

フラット発信機
1MM1W-01
2MM1W-01

2-M4タップ
φ108
124

パナソニック (株) or 日本ドライケミカル (株)

小型発信機
 表示灯 NNF70015

51.5
83.5
7.2
2-M4タップ 2-M4タップ
64
6.7
4-R12

パナソニック (株) 日本ドライケミカル (株) 注) 取付方法が2パターンあります。

リング型
イ

フラット型
ロ

リング型
ハ

表示灯 (フラット型)
φ50
66.7
2-M4タップ

フラット取付
φ127
4-M4×15L
扉裏面スタッドビス

リング型
イ

フラット型
ロ

リング型
ハ

簡単取付
 表示灯 (フラット型)

φ50
66.7
2-M4タップ
φ120

図名	火報一覧図 (縦開き 1)		火報ピッチ (P)	
	550	700	150	200
火報機器は別途となります。	発信機表示灯一体型		発信機表示灯分離型	
	550	700	150	200
図番	OFE26027-00		125	
図名	火報一覧図 (縦開き 1)		150	
図番	OFE26027-00		150	
図名	火報機器は別途となります。		150	
図番	OFE26027-00		150	
承認	照査	製図		
IS 鐵立売堀製作所				