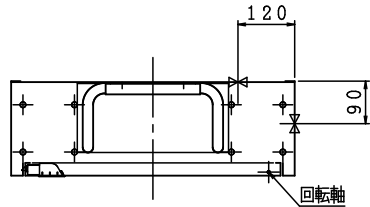
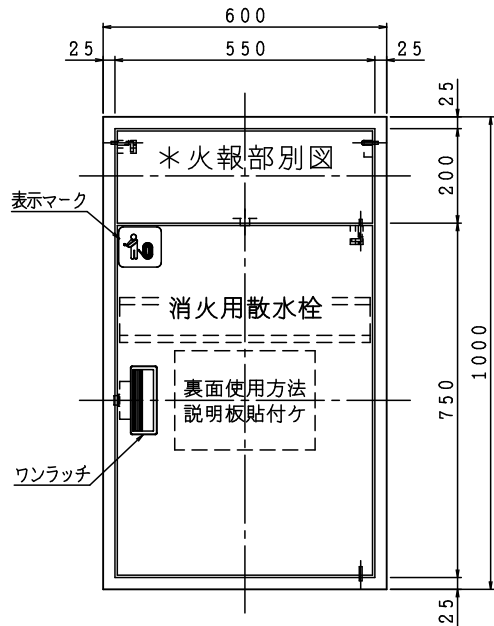
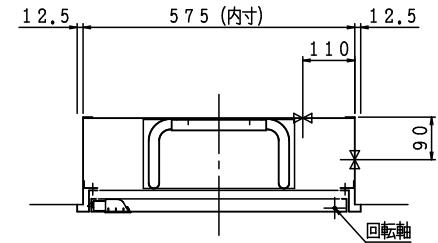


格納品		
消火栓	25×90°	1ヶ
ノズル	25×φ8	1本
ホース	25×20m 保形	1本
ホース収納装置 (PR)		1組
認定評価型式番号: 認評栓第26~17号 [識別番号: IS2-PR24]		
圧力損失値: 0.08MPa (帝)		

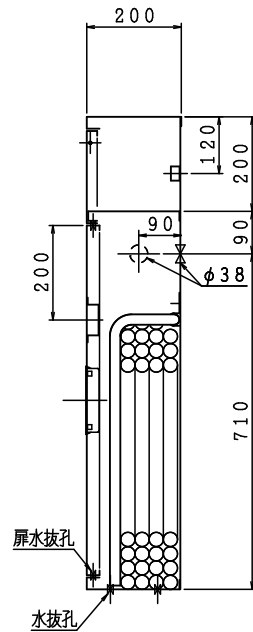
露出型



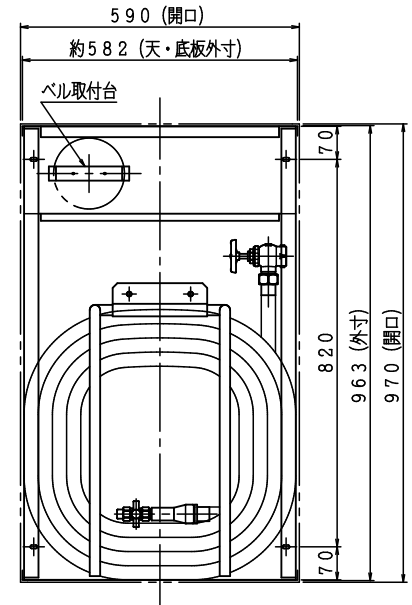
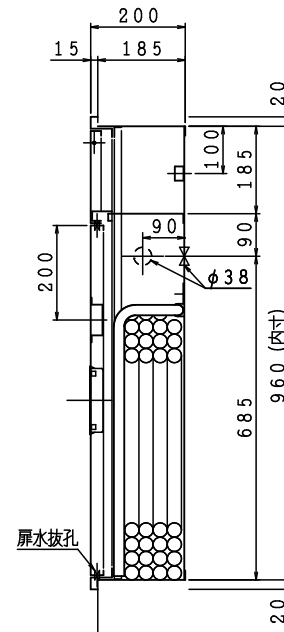
埋込型 注) 本体前面は壁仕上面より前に出さないで下さい。



露出型



埋込型



材料	t 1.6 電気亜鉛めっき鋼板
仕上	メラミン樹脂焼付塗装
標示	シール文字

A	B	C	D	E	F
---	---	---	---	---	---

図名	補助散水栓 (単独型)	図番	SOAWAT-B002
		適用	

IS 独立売堀製作所

製図日 2026年 3月21日

承認 照査 製図

能美防災 (株)

リング型表示灯付発信機
薄型表示灯

専用金具
φ117.2
4-M4×12L
扉裏面スタッドビス

φ50
2-M4タップ

ニッタン (株)

表示灯付フラット発信機
フラット表示灯

φ113
116.4
5

φ80

標準 (発信機 表示灯分離) タイプ

IS標準

発信機
表示灯
パラスイン Aタイプ

φ80
105
18.1
4-φ4.5×19.5L

φ58
66.7
2-φ5

ホーチキ (株) 注) 取付方法が2パターンあります。

フラット取付
表示灯

専用金具
φ117.2
4-M4タップ

φ58
66.7
2-φ5

表側取付
表示灯

2-M4タップ
7.6
80

φ58
66.7
2-φ5

能美防災 (株)

小型発信機

2-M4タップ
83.5
7.3
50

ニッタン (株)

フラット発信機
1MM1W-01
2MM1W-01

2-M4タップ
φ108
124

パナソニック (株) or 日本ドライケミカル (株)

小型発信機
表示灯 NNF70015

φ120
51.5
83.5
7.2
2-M4タップ 2-M4タップ
64
6.7
4-R12

パナソニック (株)

表示灯 (フラット型)
フラット取付

φ50
66.7
2-M4タップ

φ127
100
4-M4×15L
扉裏面スタッドビス

日本ドライケミカル (株) 注) 取付方法が2パターンあります。

簡単取付
表示灯 (フラット型)

φ120
66.7
2-M4タップ

図名	火報ピッチ (P)	
	発信機表示灯一体型	発信機表示灯分離型
火報一覧図 (縦開き1)	550	125
火報機器は別途となります。	700	150

図番 OFE26027-00

製図日 2026年 6月 4日

承認 照査 製図

IS 鐵立売堀製作所